

A

B

C

D

A

B

C

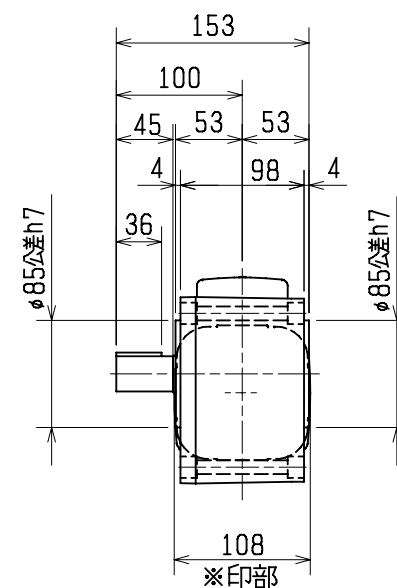
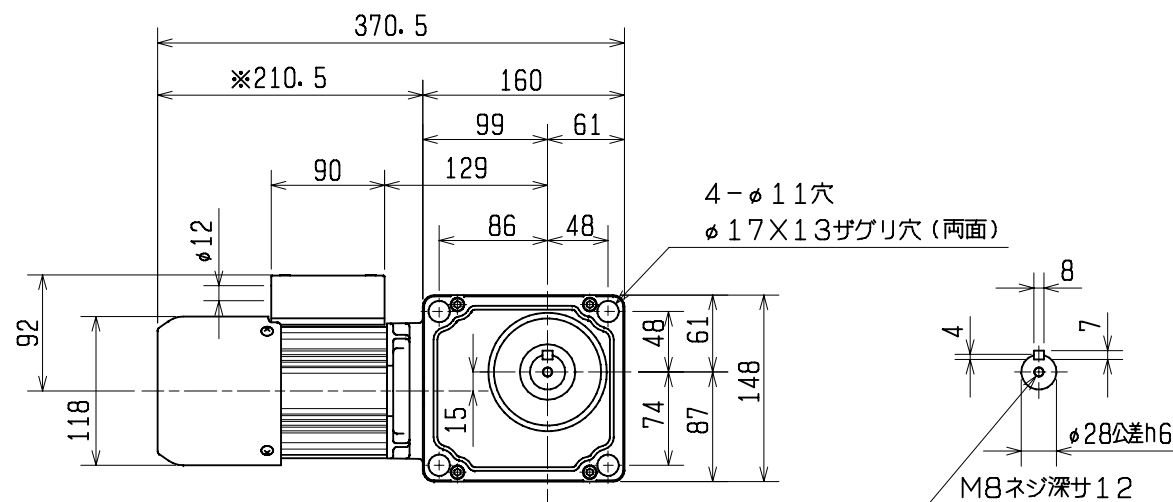
D

GM-SHY形三菱ギヤードモータ

全閉外扇形 三相 屋内形 耐熱クラス E 連続定格
周囲温度40℃ 温度上昇限度 75K 塗装色 シルバー 質量 11.4 kg
グリース潤滑 電磁ブレーキ内蔵 (ブレーキトルク 1.96Nm)
形名 GM-SHYFB-RR ギヤサイズ B 減速比 1/
0.2 kW 4 P / / V 50/60/60 Hz / / r/min
許容出力軸トルク (50Hz) / (60Hz) Nm 許容出力軸オーバーハング荷重 N

御注文元 殿
納入先 殿
用途
御注文書番号
台数 台
弊工事番号
弊営業番号

改定 CHANGE



gm99

| | | | | | | | |
|-------|------------|--|--------------|-------------|---------|--------------|---------|
| 出図先 | | MITSUBISHI ELECTRIC FA INDUSTRIAL PRODUCTS CORPORATION | 一時図 | 常用図 | #図番 | 有 | 無 |
| 控GM) | DIM. IN mm | 作成日付 DATE | 2005. 09. 14 | 検認 APPROVED | TITLE | 0.2 kW | |
| ス・コ 1 | 尺度 SCALE | 作成 DRAWN | 春日 | | 外形寸法図 | 1/80 ~ 1/240 | |
| コ・ヒ 1 | 1 : 6 | 照査 CHECKED | 洲本 | 浜走 | DWG. No | PX22772 | 副番 REV. |
| フ・ツ 1 | NTS | 設計 DESIGNED | 坂下 | | | | |